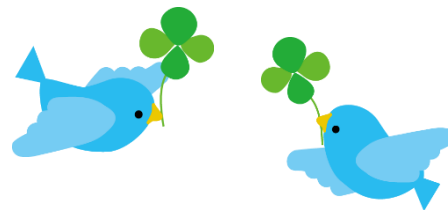


見学会のご案内

学校法人 岩本学園
認定みどりこども園

新型コロナウイルス感染症の発生に伴う社会状況も漸く少しずつ落ち着いて参りましたが、みどりこども園では、6月から活動の再開となり、仮園舎の教室には園児たちの明るい声が響いています。子育て真っ最中のご家庭では、すくすくと成長させるお子様の将来を思い、入園をご検討になる頃かと存じます。本年もすでに、見学の問い合わせや入園手続きのご質問が園に寄せられています。令和3年4月には、新しい園舎も完成致しますので、今回は皆様の思いにお応えができるようみどりこども園仮園舎にお迎えして、お子様と一緒に楽しみながらみどりこども園入園を検討していただければと存じます。

- 日 時 令和2年7月18日(土) 10:30~12:00
- 場 所 みどりこども園仮園舎(宇都宮グランドホテル南玄関西側)
住 所: 宇都宮市西原町135-2(※ナビには表示されません)
電 話: 028-612-5625
- 駐車場 宇都宮グランドホテル 第3駐車場
- 内 容 10:15~ 受付
10:30~ 先生と遊ぼう(パルススポーツ柴田先生と一緒に)
11:00~ 園長のお話(入園についての説明もあります)
- 参加対象 2021年度(令和3年)満3歳、年少の方
※在園の方で、ご紹介できる方がいらっしゃいましたらお声掛け下さい。
- 持ち物 上履き(親子で)
水筒(中身は自由です)



※見学会は無料です。

※ご不明な点がございましたら、お気軽にお尋ねください。

※参加希望の方は、みどりこども園仮園舎にお電話の上、ご予約ください。

 028-612-5625